

Minipojítka ALCOMA AL10D MP90

Mikrovlnný radioreléový spoj pro pásmo 10 GHz
Přenosová kapacita až 88Mbit/s Fast Ethernet
Dosah spoje až 30km (při kapacitě 44Mbit/s, BER = 10⁻⁶)

Hlavní rysy:

- Kmitočtové pásmo: 10 GHz
- Modulace: 16QAM
- Automatické řízení výstupního výkonu ATPC
- Plně softwarová konfigurace
- Pevná a odolná konstrukce vnější jednotky i antény
- Vysoká provozní spolehlivost a klimatická odolnost
- SQL databázový management

Vnější jednotka (ODU)

- Celý spoj je vestavěn pouze do vnějších jednotek
- Jednoduše odnímatelná ODU je integrována s anténou do jednoho celku nebo může být namontována odděleně a připojena ohebným vlnovodem
- ODU a vnitřní chráněná/nechráněná svorkovnice jsou spojeny strukturovanou kabeláží S-STP Cat.7 do délky 100 m
- Kmitočtová ústředna s nastavením kmitočtu pomocí PC
- Přepínání kapacity a šířky pásma z PC
- Nastavení vysílaného výkonu z PC



Vnitřní chráněná svorkovnice:

- Uživatelské rozhraní Ethernet 10/100 Mbps a napájecí napětí 48V
- Integrované přepětové ochrany
- 19" rack výšky 1U pro připojení 1-3 vnějších jednotek

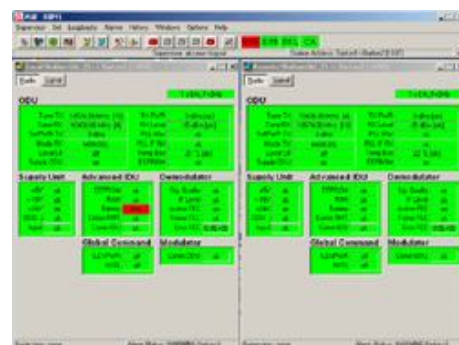


Fast Ethernet

- směrem k uživateli 1 port Fast Ethernet Switchce
- Podpora Auto negotiation, nebo ruční nastavení
- Flow control
- Funkce Auto MDIX
- Podpora VLAN paketů o délce do 1536 bajtů

Dálkový dohled

- Dohledový systém umožňuje v reálném čase dohled a management sítě s libovolnou topologií až 1000 stanic
- SQL databázový management
- IP-STACK obsahující SNMP protokol je nadstavbou nad vlastním dohledovým systémem a umožňuje monitorování heterogenní sítě



Technické specifikace:

Typ

AL10D MP90

Obecné údaje

| | |
|--------------------|---------------------|
| Kmitočtové pásmo | 10,3 - 10,6 GHz |
| Přenosová kapacita | 44 / 66 / 88 Mbit/s |
| Kanálování | 7 / 14 / 28 MHz |
| Modulace | 4 / 8 / 16 QAM |

Vysílač

| | |
|----------------------|------------|
| Výstupní výkon | 3 dBm |
| Frekvenční stabilita | < ± 10 ppm |

Přijímač

| | QPSK 44 Mbps | 8 QAM 66Mbps | 16 QAM 66Mbps |
|---|--------------|--------------|---------------|
| Prahová citlivost pro 10 ⁻³ typ: | -84 dBm | -80 dBm | -76 dBm |
| Prahová citlivost pro 10 ⁻⁶ typ: | -81 dBm | -77 dBm | -72 dBm |

Uživatelské rozhraní

| | |
|----------|-----------------------------------|
| Ethernet | 1 vstup 100BASE-TX/10BASE-T, RJ45 |
|----------|-----------------------------------|

Strukturovaná kabeláž

Stíněný 4párový kabel S-STP Cat.7 pro horizontální rozvody, impedance 100 Ohmů

Napájení

48V DC, nebo 230V / 50Hz s externím měničem příkon do 20W

Technické parametry

EN 301751, EN300198, EN301126

Elektromagnetická kompatibilita

EN 55024, EN 55022

Bezpečnost

EN 60950

Teplotní rozsah

| | |
|--------------------------------|---------------|
| ODU | -35 až +55° C |
| Vnitřní chráněné svorkovnice | -5 až +45° C |
| Vnitřní nechráněné svorkovnice | -5 až +55° C |

Anténní systémy

EN 300833, EN 301126, EN 301751
RPE třída 2

Antény jsou s ochranou proti námraze

| | |
|--------|--------------------|
| 0,35 m | AL1-10, zisk 28 dB |
| 0,65 m | AL2-10, zisk 34 dB |
| 0,9 m | AL4-10, zisk 37 dB |
| 1,2 m | AL4-10, zisk 40 dB |