

DPRO 230 NT (909 310)

- Adaptér s elegantním designem chrání koncová telekomunikační zařízení
- Součástí svodiče je i příslušenství pro připojení konektorů RJ11/12 a TAE
- Určený pro instalaci na rozhraní zón ochrany před bleskem LPZ 2 - 3 a vyšších



Zobrazení je nezávazné

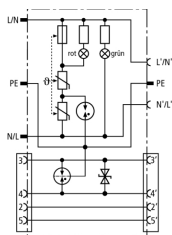
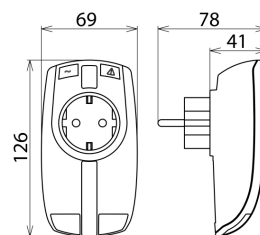


Schéma vnitřního zapojení DPRO 230 NT



Rozměry DPRO 230 NT

Kombinovaná přepětová ochrana chrání napájení a datový vstup připojeného telekomunikačního zařízení NT. Je vhodná i pro ochranu telefonů a faxů. Adaptér je vybaven optickou signalizací provoz/porucha, zásuvka je opatřena dětskou pojistkou.

Ochrana datové strany

Typ	DPRO 230 NT
Obj. č.	909 310
Třída svodiče	TYPE 2 Pt
Maximální provozní napětí DC (U_c)	180 V
D1 bleskový proud (10/350 μ s) / žíla (I_{imp})	1 kA
C2 jmenovitý impulzní proud (8/20 μ s) / žíla (I_n)	2,5 kA
Ochranná úroveň žíla-žíla při I_n C2 (U_p)	≤ 300 V
Ochranná úroveň žíla-zem při I_n C2 (U_p)	≤ 500 V
Ochranná úroveň žíla-žíla při 1 kV/ μ s C3 (U_p)	≤ 300 V
Ochranná úroveň žíla-zem při 1 kV/ μ s C3 (U_p)	≤ 500 V
Mezní frekvence (f_c)	50 MHz
Rozsah provozních teplot (T_u)	-25 °C ... +40 °C
Krytí	IP 20
Připojení vstupu/výstupu	zdička RJ12/zdička RJ12
Zapojené piny	3/4
Uzemnění přes	přípojku ochranného vodiče
Materiál těla přístroje	termoplast, UL 94 V-2
Barva	jasně bílá
Zkušební normy	IEC 61643-21/ČSN EN 61643-21

Ochrana napájecí strany

Typ Obj. č.	DPRO 230 NT 909 310
SPD podle ČSN EN 61643-11/IEC 61643-11	typ 3/třída III
Jmenovité napětí AC (U_N)	230 V (50/60 Hz)
Nejvyšší provozní napětí AC (U_C)	255 V (50/60 Hz)
Jmenovitý provozní proud AC (I_L)	16 A
Jmenovitý impulzní proud (8/20 μ s) (I_n)	3 kA
Celkový impulzní proud (8/20 μ s) [L+N-PE] (I_{total})	5 kA
Kombinovaný impulz (U_{oc})	6 kV
Kombinovaný impulz [L+N-PE] ($U_{oc total}$)	10 kV
Ochranná úroveň [L-N] (U_p)	$\leq 1,25$ kV
Ochranná úroveň [L/N-PE] (U_p)	$\leq 1,5$ kV
Doba odezvy [L-N] (t_A)	≤ 25 ns
Doba odezvy [L/N-PE] (t_A)	≤ 100 ns
Max. nadproudová ochrana ze strany sítě	B 16 A
Zkratová pevnost při max. nadproudové ochraně ze strany sítě (I_{SCCR})	1 kA _{eff}
Napětí TOV [L-N] (U_T) – charakteristika	335 V/5 s - pevnost
Napětí TOV [L-N] (U_T) – charakteristika	440 V/120 min - bezpečný výpadek
Napětí TOV [L/N-PE] (U_T) – charakteristika	335 V/120 min - pevnost
Napětí TOV [L/N-PE] (U_T) – charakteristika	440 V/5 s - pevnost
Napětí TOV [L+N-PE] (U_T) – charakteristika	1200 V + $U_{REF}/200$ ms - bezpečný výpadek
Ukazatel poruchy	červené světlo
Ukazatel provozu	zelené světlo
Počet vstupů	1
Montáž	zásuvka s ochranným kontaktem, systém DIN 49440/DIN 49441
Zkušební normy	ČSN EN 61643-11
Váha	212 g
Číslo celního sazebníku (Kombinovanou Nomenklaturu EU)	85363010
GTIN (EAN)	4013364117747
PU	1 ks

Vyhrazujeme si právo provést změny parametrů, konfigurací a technologie, rozměrů, hmotností či materiálů z důvodu technického pokroku. Veškerá zobrazení jsou nezávazná.